

Route des Cardinaux en Pays de Haute-Saintonge

● Très facile

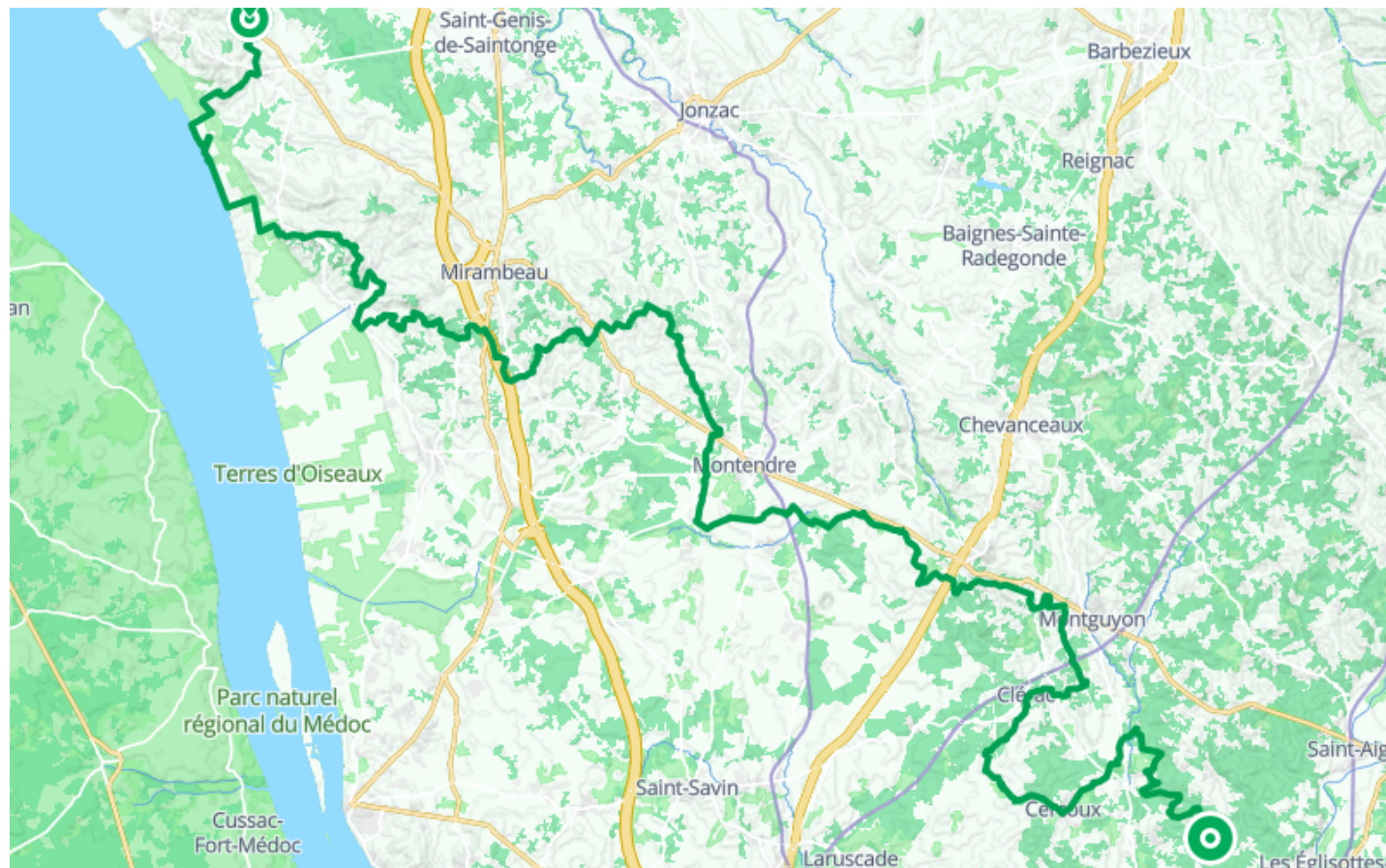
🐎 À cheval

🕒 0 min

↔ 144 km

📍 **Départ** 9 Route de Galtaud
17360, La Clotte

📍 **Arrivée** 94 Rue des Bois
17240, Saint-Fort-sur-Gironde



Descriptif

Puis, elle entre en Pays Royannais par St-Romain-sur-Gironde, se poursuit par Mortagne-sur-Gironde pour atteindre un haut lieu de l'histoire de d'Artagnan, l'abbaye de Sablonceaux.

La Route Européenne d'Artagnan rend hommage à ce héros historique et littéraire, en proposant aux cavaliers de partir sur les traces de d'Artagnan et des mousquetaires dans 15 régions et 6 pays européens. Depuis le lieu de naissance de d'Artagnan à Lupiac (Gers, France) jusqu'à son lieu de décès à Maastricht (Pays-Bas), la Route Européenne d'Artagnan invite les voyageurs à parcourir à cheval de magnifiques sentiers qui illustrent son histoire épique.

La Route emmène les voyageurs à la découverte de l'histoire européenne du XVII^e siècle, mais aussi des paysages, des identités, des traditions et du patrimoine associés à la vie de ce personnage emblématique. La Route offre des opportunités de voyage en contact étroit avec les populations locales.





Retrouvez ce parcours et bien d'autres
sur l'application mobile **Looopi - balades & GPS**

